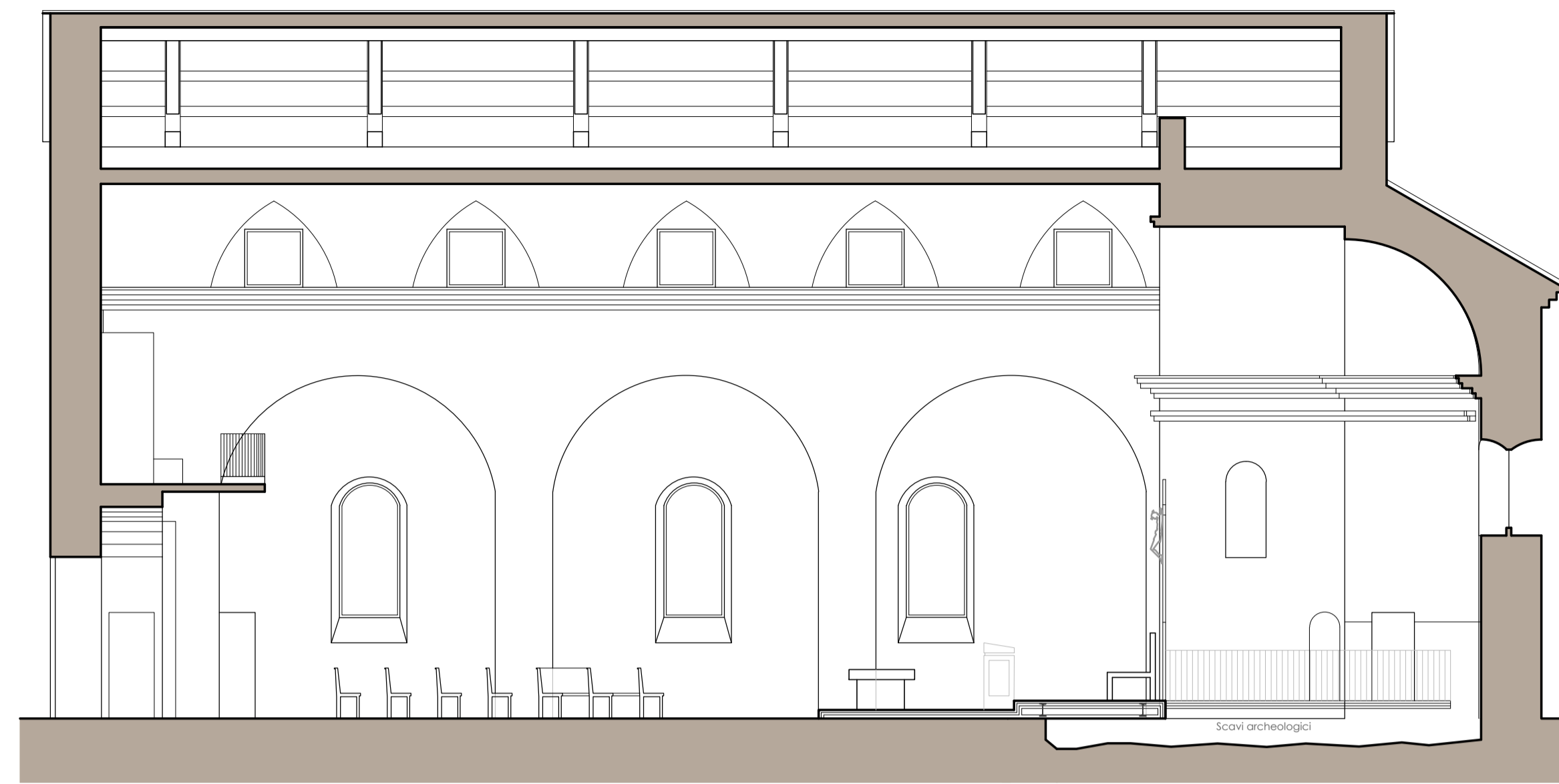
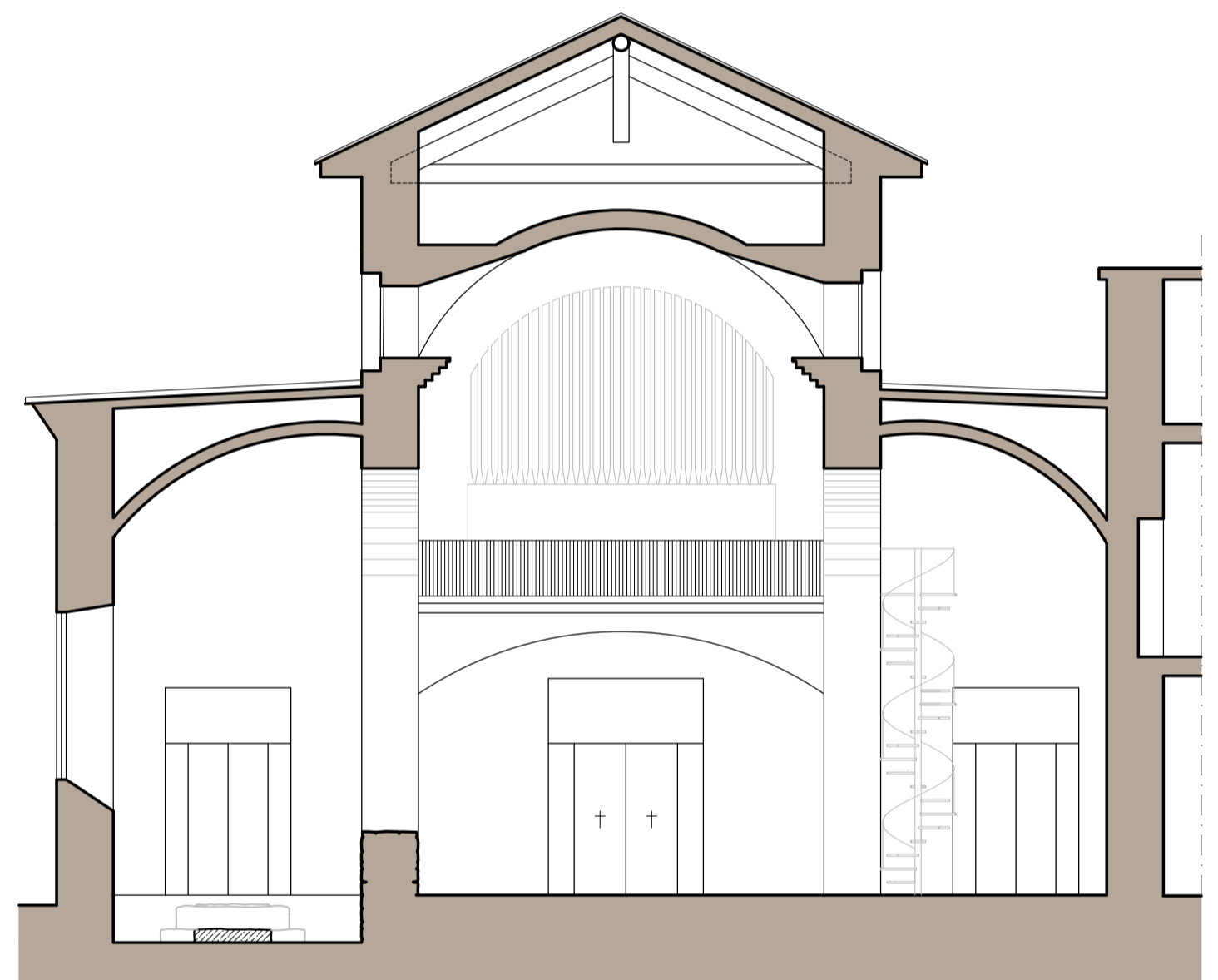


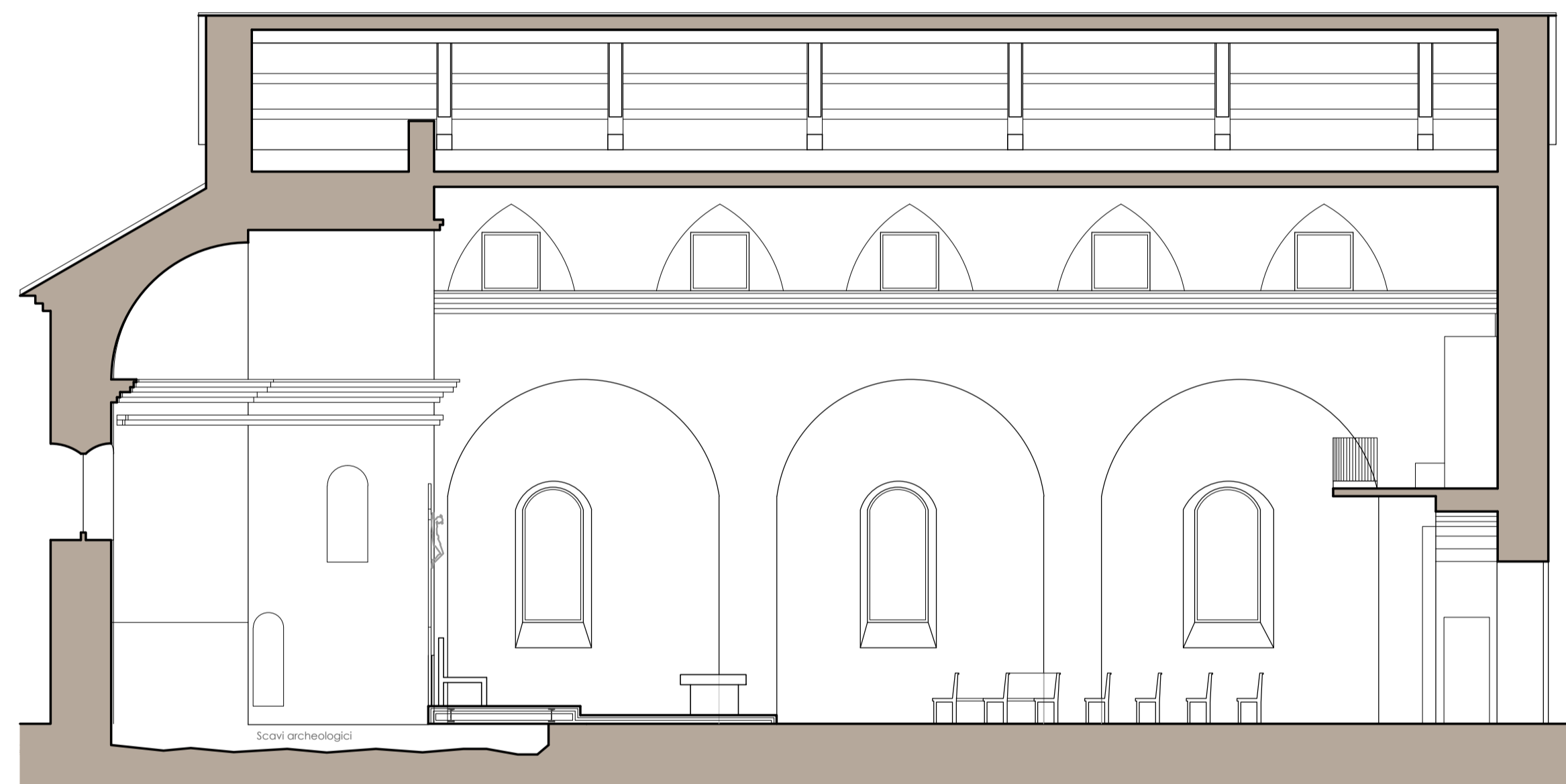
SEZIONE A-A



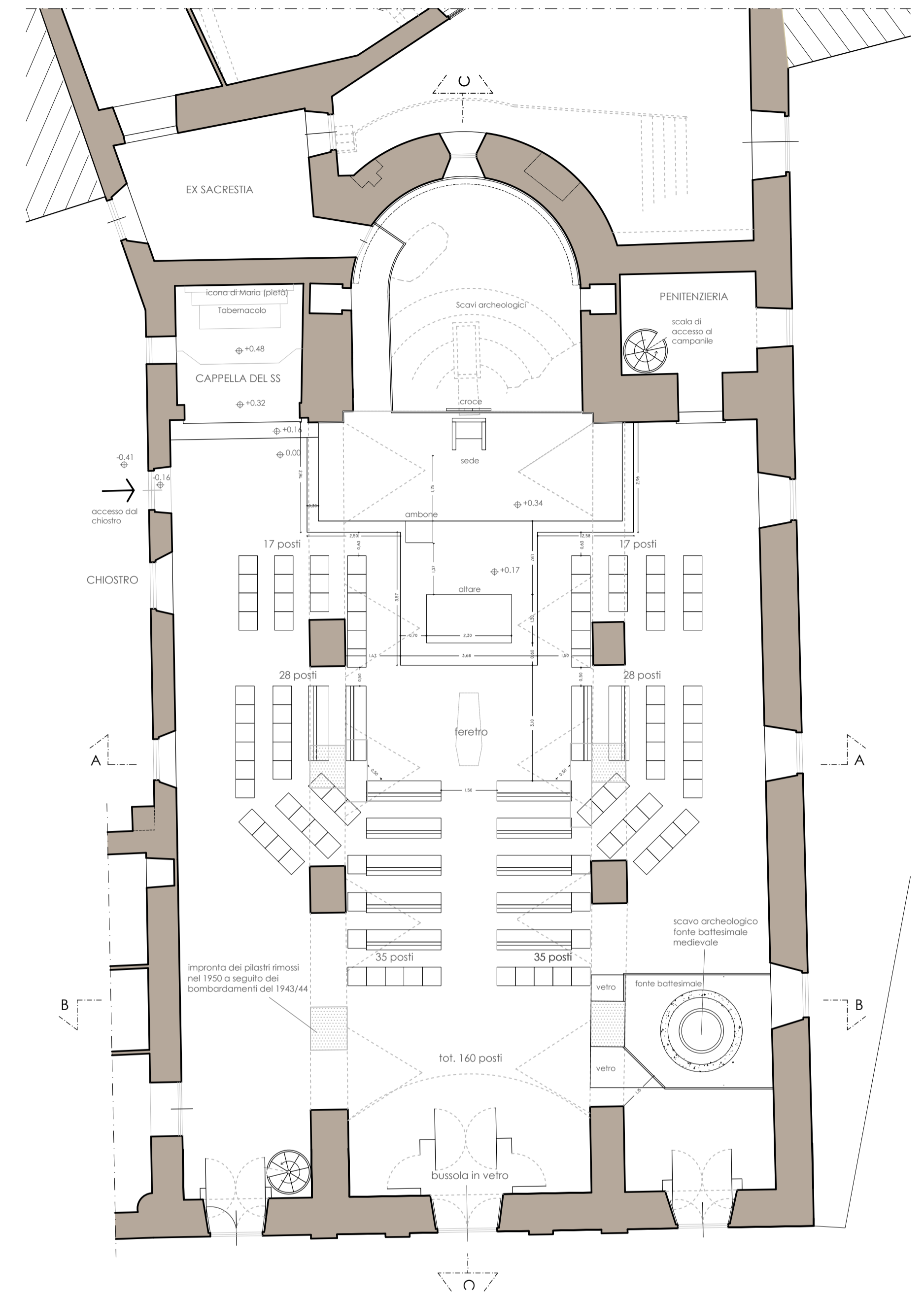
SEZIONE C-C sx



SEZIONE B-B



SEZIONE C-C dx



PIANTA



Navata centrale dalla cantoria



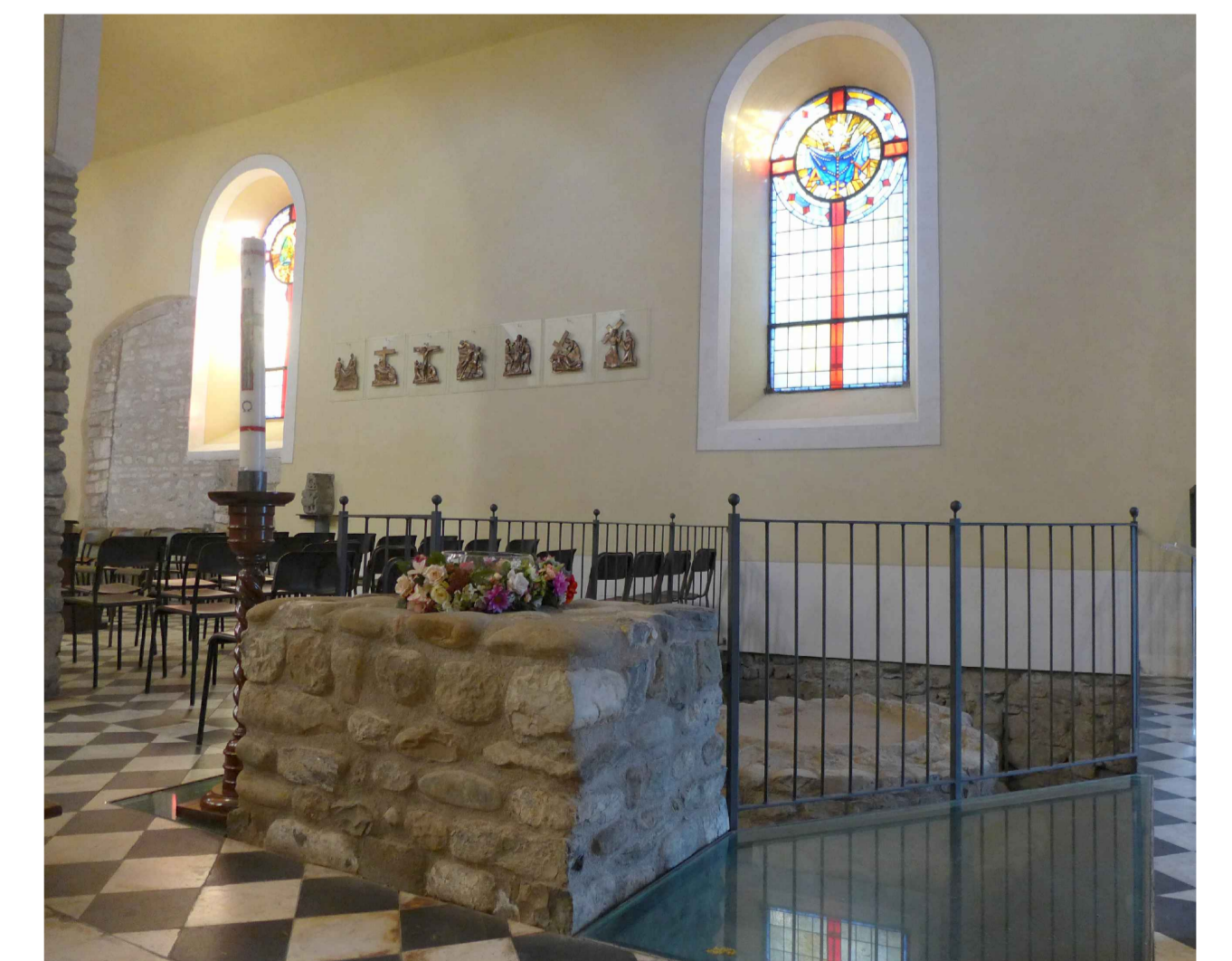
Navata centrale e controfacciata



Navata laterale sx e cappella del S.S. Sacramento



Fonte battesimale



NUOVO ALLESTIMENTO DELLA CHIESA PARROCCHIALE

progettazione:
AR12 Arch. Federico Santini
 Arch. Daniele Magnavacca
 Dott. in Arch. Elia Santini
 via Amiano Ricci Amiani 12 - 54027 Pontremoli MS - ITALY

Diocesi di Massa Carrara - Pontremoli
 Parrocchia di S. Caprasio - AULLA

STATO DI FATTO

scala: 1:100
 data: 19.12.2018

TAVOLA
01